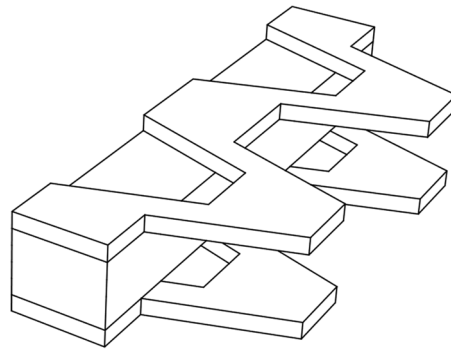
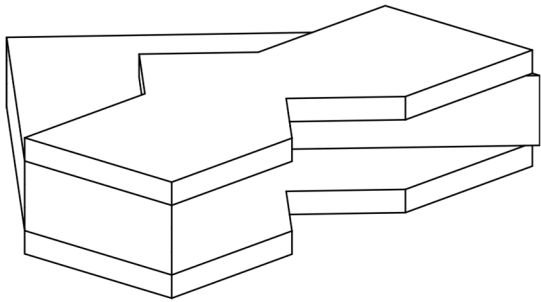


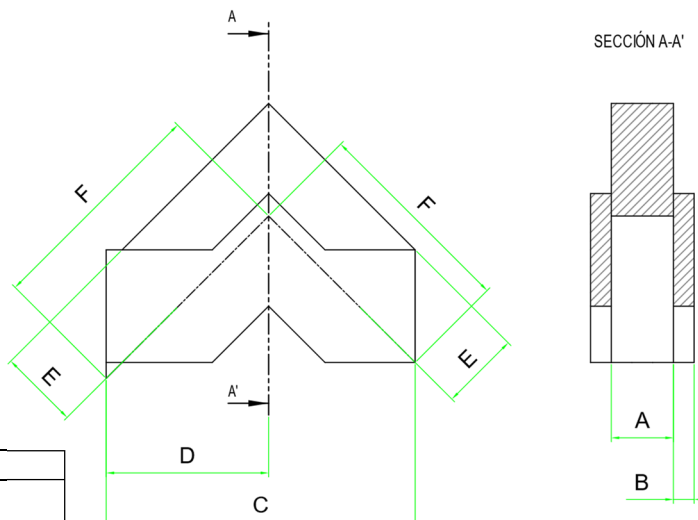
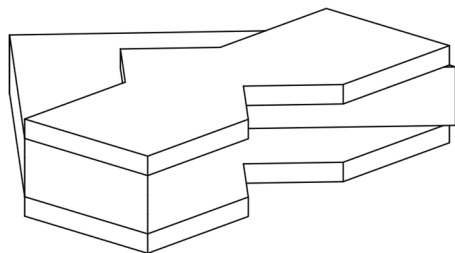
FICHA TÉCNICA

SCUDO



CANTONERAS

PROTECCION DE 25 MM



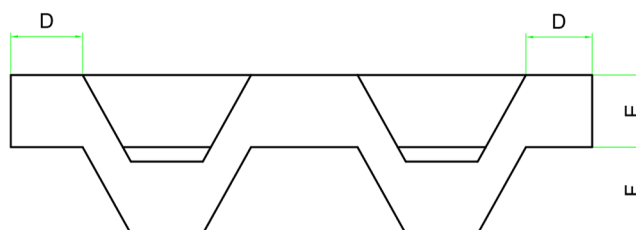
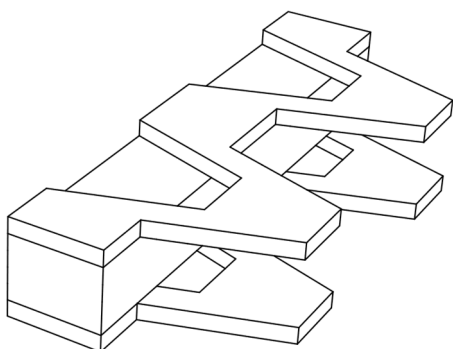
CARACTERISTICAS PIEZA	
MATERIAL	T6-SQ-F-SQT6 DD 725 gr/M2 (+- 10%)
PROPIEDADES	Cartón ondulado, 100% reciclado con certificado FSC unido por puntos de cola con patente europea.
ECT	8,15 ±10% kN/m
Compresión (cuerpos)	Ensayo AT18P2425-01 10kg/cm2 → 23%
Tracción (tapas)	2,5 kg – ±10%
Resto componentes	Adhesivo en dispersión acuosa a base de polímeros sintéticos, exento de cargas y disolventes.

COTAS CANTONERA DE PROTECCION 25 MM							PALLET ⁽¹⁾ unidades
REFERENCIA BRAFIM	Rango de trabajo A mm	B mm	C mm	D mm	E mm	F mm	
SC0540	10 – 15	4,5 ± $\frac{1,5}{0}$	95 ± $\frac{5}{3}$	46 ± $\frac{5}{3}$	25 ± $\frac{3}{0}$	65 ± $\frac{5}{0}$	19.404
SC0541	16 – 21	4,5 ± $\frac{1,5}{0}$	95 ± $\frac{5}{3}$	46 ± $\frac{5}{3}$	25 ± $\frac{3}{0}$	65 ± $\frac{5}{0}$	15.372
SC0542	22 – 26	4,5 ± $\frac{1,5}{0}$	95 ± $\frac{5}{3}$	46 ± $\frac{5}{3}$	25 ± $\frac{3}{0}$	65 ± $\frac{5}{0}$	12.852
SC0543	27 – 31	4,5 ± $\frac{1,5}{0}$	95 ± $\frac{5}{3}$	46 ± $\frac{5}{3}$	25 ± $\frac{3}{0}$	65 ± $\frac{5}{0}$	11.088
SC0544	32 - 36	4,5 ± $\frac{1,5}{0}$	95 ± $\frac{5}{3}$	46 ± $\frac{5}{3}$	25 ± $\frac{3}{0}$	65 ± $\frac{5}{0}$	9.576
SC0545	37 - 41	4,5 ± $\frac{1,5}{0}$	95 ± $\frac{5}{3}$	46 ± $\frac{5}{3}$	25 ± $\frac{3}{0}$	65 ± $\frac{5}{0}$	8.568
SC0546	42 - 52	4,5 ± $\frac{1,5}{0}$	95 ± $\frac{5}{3}$	46 ± $\frac{5}{3}$	25 ± $\frac{3}{0}$	65 ± $\frac{5}{0}$	6.300
SC0547	55 - 65	4,5 ± $\frac{1,5}{0}$	95 ± $\frac{5}{3}$	46 ± $\frac{5}{3}$	25 ± $\frac{3}{0}$	65 ± $\frac{5}{0}$	5.796

(1) Pallet europeo 120 x 80 cm, Alto ≤ 200 cm y peso máximo de 400 Kg.

Por las características del producto el cliente asumirá que hasta el 5% del total de las piezas suministradas en cada uno de los pedidos pueden presentar algún tipo de defecto, que no será motivo de devolución por parte de este.

LATERALES
PROTECCION DE 25 MM



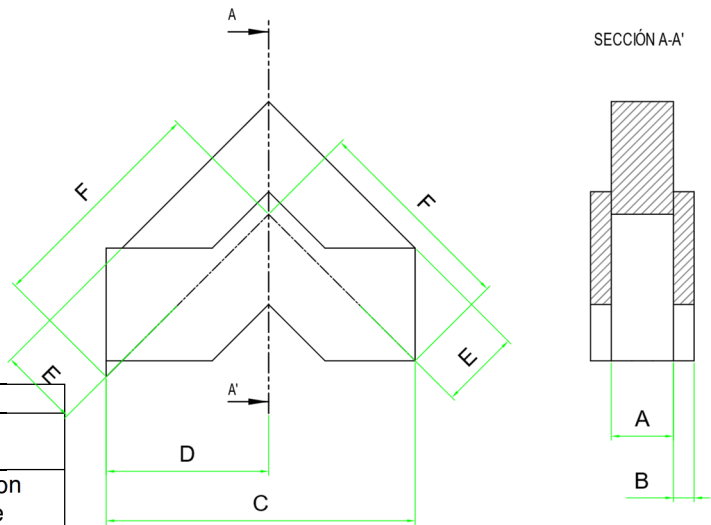
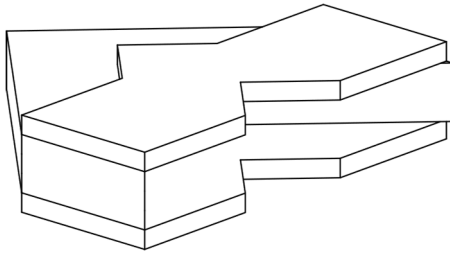
CARACTERISTICAS PIEZA	
MATERIAL	T6-SQ-F-SQT6 DD 725 gr/M2 (+- 10%)
PROPIEDADES	Cartón ondulado, 100% reciclado con certificado FSC unido por puntos de cola por puntos de cola con patente europea.
ECT	8,15 ±10% kN/m
Compresión (cuerpos)	Ensayo AT18P2425-01 10kg/cm2 → 23%
Tracción (tapas)	2,5 kg – ±10%
Resto componentes	Adhesivo en dispersión acuosa a base de polímeros sintéticos, exento de cargas y disolventes.

COTAS CANTONERAS DE PROTECCION 25 MM							PALLET ⁽¹⁾ unidades
REFERENCIA BRAFI	Rango de trabajo A mm	B mm	C mm	D mm	E mm	F mm	
SC0552	10 – 15	4,5 ± $\frac{1,5}{0}$	200 ± $\frac{5}{3}$	23 ± $\frac{5}{3}$	25 ± $\frac{3}{0}$	30 ± $\frac{5}{0}$	13.860
SC0553	16 - 21	4,5 ± $\frac{1,5}{0}$	200 ± $\frac{5}{3}$	23 ± $\frac{5}{3}$	25 ± $\frac{3}{0}$	30 ± $\frac{5}{0}$	10.980
SC0554	22 - 26	4,5 ± $\frac{1,5}{0}$	200 ± $\frac{5}{3}$	23 ± $\frac{5}{3}$	25 ± $\frac{3}{0}$	30 ± $\frac{5}{0}$	9.180
SC0555	27 - 31	4,5 ± $\frac{1,5}{0}$	200 ± $\frac{5}{3}$	23 ± $\frac{5}{3}$	25 ± $\frac{3}{0}$	30 ± $\frac{5}{0}$	7.920
SC0556	32 - 36	4,5 ± $\frac{1,5}{0}$	200 ± $\frac{5}{3}$	23 ± $\frac{5}{3}$	25 ± $\frac{3}{0}$	30 ± $\frac{5}{0}$	6.840
SC0557	37 - 41	4,5 ± $\frac{1,5}{0}$	200 ± $\frac{5}{3}$	23 ± $\frac{5}{3}$	25 ± $\frac{3}{0}$	30 ± $\frac{5}{0}$	6.120
SC0558	42 - 52	4,5 ± $\frac{1,5}{0}$	200 ± $\frac{5}{3}$	23 ± $\frac{5}{3}$	25 ± $\frac{3}{0}$	30 ± $\frac{5}{0}$	5.040
SC0559	55 - 65	4,5 ± $\frac{1,5}{0}$	200 ± $\frac{5}{3}$	23 ± $\frac{5}{3}$	25 ± $\frac{3}{0}$	30 ± $\frac{5}{0}$	4.140

(1) Pallet europeo 120 x 80 cm, Alto ≤ 200 cm y peso máximo de 400 Kg.

Por las características del producto el cliente asumirá que hasta el 5% del total de las piezas suministradas en cada uno de los pedidos pueden presentar algún tipo de defecto, que no será motivo de devolución por parte de este.

CANTONERAS
PROTECCION DE 40 MM



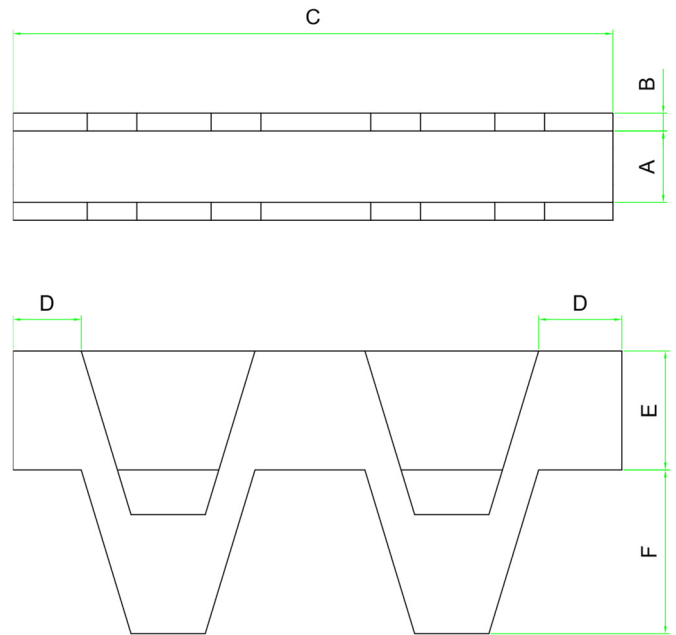
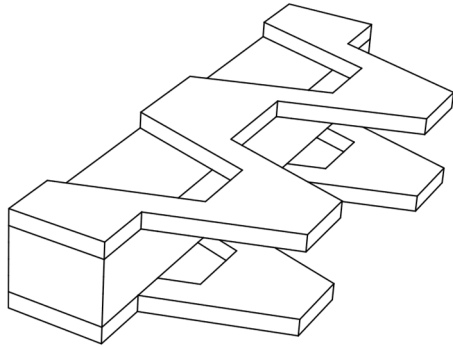
CARACTERISTICAS PIEZA	
MATERIAL	T6-SQ-F-SQT6 DD 725 gr/M2 (+- 10%)
PROPIEDADES	Cartón ondulado, 100% reciclado con certificado FSC unido por puntos de cola con patente europea.
ECT	8,15 ±10% kN/m
Compresión (cuerpos)	Ensayo AT18P2425-01 10kg/cm2 → 23%
Tracción (tapas)	2,5 kg – ±10%
Resto componentes	Adhesivo en dispersión acuosa a base de polímeros sintéticos, exento de cargas y disolventes.

CANTONERA DE PROTECCION 40 MM							PALLET ⁽¹⁾ Unidades
REFERENCIA BRAFIM	Rango de trabajo A mm	B mm	C mm	D mm	E mm	F mm	
SC0808	16 - 21	5 ± $\frac{1,5}{0}$	150 ± $\frac{5}{3}$	75 ± $\frac{5}{3}$	40 ± $\frac{3}{0}$	106 ± $\frac{5}{0}$	5.856
SC0809	22 - 26	5 ± $\frac{1,5}{0}$	150 ± $\frac{5}{3}$	75 ± $\frac{5}{3}$	40 ± $\frac{3}{0}$	106 ± $\frac{5}{0}$	4.896
SC0807	27 - 31	5 ± $\frac{1,5}{0}$	150 ± $\frac{5}{3}$	75 ± $\frac{5}{3}$	40 ± $\frac{3}{0}$	106 ± $\frac{5}{0}$	4.224
SC0811	32 - 36	5 ± $\frac{1,5}{0}$	150 ± $\frac{5}{3}$	75 ± $\frac{5}{3}$	40 ± $\frac{3}{0}$	106 ± $\frac{5}{0}$	3.648
SC0803	37 - 41	5 ± $\frac{1,5}{0}$	150 ± $\frac{5}{3}$	75 ± $\frac{5}{3}$	40 ± $\frac{3}{0}$	106 ± $\frac{5}{0}$	3.264
SC0813	42 - 49	5 ± $\frac{1,5}{0}$	150 ± $\frac{5}{3}$	75 ± $\frac{5}{3}$	40 ± $\frac{3}{0}$	106 ± $\frac{5}{0}$	2.880
SC0815	50 - 60	5 ± $\frac{1,5}{0}$	150 ± $\frac{5}{3}$	75 ± $\frac{5}{3}$	40 ± $\frac{3}{0}$	106 ± $\frac{5}{0}$	2.688

(1) Pallet europeo 120 x 80 cm, Alto ≤ 200 cm y peso máximo de 400 Kg.

Por las características del producto el cliente asumirá que hasta el 5% del total de las piezas suministradas en cada uno de los pedidos pueden presentar algún tipo de defecto, que no será motivo de devolución por parte de este.

**LATERALES
PROTECCION DE 40 MM**



CARACTERISTICAS PIEZA	
MATERIAL	T6-SQ-F-SQT6 DD 725 gr/M2 (+- 10%)
PROPIEDADES	Cartón ondulado, 100% reciclado con certificado FSC unido por puntos de cola con patente europea.
ECT	8,15 ±10% kN/m
Compresión (cuerpos)	Ensayo AT18P2425-01 10kg/cm2 → 23%
Tracción (tapas)	2,5 kg – ±10%
Resto componentes	Adhesivo en dispersión acuosa a base de polímeros sintéticos, exento de cargas y disolventes.

CANTONERA DE PROTECCION 40 MM							PALLET ⁽¹⁾ Unidades
REFERENCIA BRAFIM	Rango de trabajo A mm	B mm	C mm	D mm	E mm	F mm	
SC0806	16 - 21	5 ± $\frac{1,5}{0}$	200 ± $\frac{5}{3}$	23 ± $\frac{5}{3}$	40 ± $\frac{3}{0}$	55 ± $\frac{5}{0}$	6.588
SC0810	22 - 26	5 ± $\frac{1,5}{0}$	200 ± $\frac{5}{3}$	23 ± $\frac{5}{3}$	40 ± $\frac{3}{0}$	55 ± $\frac{5}{0}$	5.508
SC0805	27 - 31	5 ± $\frac{1,5}{0}$	200 ± $\frac{5}{3}$	23 ± $\frac{5}{3}$	40 ± $\frac{3}{0}$	55 ± $\frac{5}{0}$	4.752
SC0812	32 - 36	5 ± $\frac{1,5}{0}$	200 ± $\frac{5}{3}$	23 ± $\frac{5}{3}$	40 ± $\frac{3}{0}$	55 ± $\frac{5}{0}$	4.104
SC0804	37 - 41	5 ± $\frac{1,5}{0}$	200 ± $\frac{5}{3}$	23 ± $\frac{5}{3}$	40 ± $\frac{3}{0}$	55 ± $\frac{5}{0}$	3.672
SC0814	42 - 49	5 ± $\frac{1,5}{0}$	200 ± $\frac{5}{3}$	23 ± $\frac{5}{3}$	40 ± $\frac{3}{0}$	55 ± $\frac{5}{0}$	3.240
SC0816	50 - 60	5 ± $\frac{1,5}{0}$	200 ± $\frac{5}{3}$	23 ± $\frac{5}{3}$	40 ± $\frac{3}{0}$	55 ± $\frac{5}{0}$	3.024

(1) Pallet europeo 120 x 80 cm, Alto ≤ 200 cm y peso máximo de 400 Kg.

Por las características del producto el cliente asumirá que hasta el 5% del total de las piezas suministradas en cada uno de los pedidos pueden presentar algún tipo de defecto, que no será motivo de devolución por parte de este.